

Hollink Couplings



HCC Collars / HRI Rigid couplings

*Зажимные кольца серии HCC /
Жесткие муфты серии HRI*



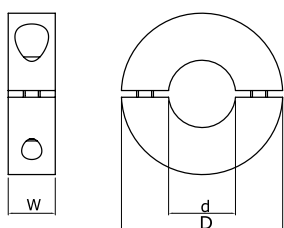
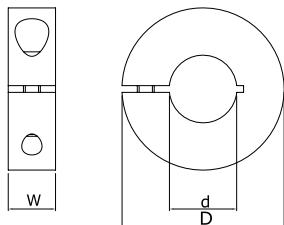
HCC Collars

Зажимные кольца серии HCC



HCC Collars

The HCC collars are designed for easy assembly and adjustment. Single component collars lock around the axis for an even distribution of clamping forces. They have a good fit and a higher gripping force without damaging the axis, as may happen with a set screw. The dual component collars offer the same benefits as the single component version, but are easier to demount. This reduces labour costs and time when adjusting, removing or replacing the collar.



Available in:

- Single and dual component version
- Steel and stainless steel
- Cylindrical bores from 3mm to 50mm

Specifications:

- Embossed part numbers for easy identification of the material, bore and version
- Easy assembly and disassembly
- No damage to axis

Зажимные кольца серии HCC

Зажимные кольца серии HCC разработаны таким образом, чтобы облегчить процесс (де)монтажа и регулировки. Одноэлементные зажимные кольца надеваются на вал и обеспечивают равномерное распределение зажимного усилия. Они служат для достижения надежного соединения элементов и высокого сцепления с валом, не повреждая при этом сам вал, как это случается в применении с установочным винтом. Двухэлементные зажимные кольца обладают теми же преимуществами, что и одноэлементные зажимные кольца, при этом они более просты в демонтаже, а это позволяет снизить трудозатраты на регулировку, демонтаж и замену данного оборудования в ходе производства.

Доступны:

- Одноэлементные и двухэлементные варианты
- Из стали и нержавеющей стали
- Цилиндрические отверстия от 3мм до 50мм

Характеристики:

- Артикул изделия позволяет определить его материал, исполнение и размер отверстий
- Простота (де)монтажа
- Не повреждает поверхность вала

Collars

Зажимные кольца

Hollink HCC order codes / Коды для серии Hollink HCC				Dimensions / Размеры			Clamping bolt / Зажимный винт	
Single component collars Одноэлементное зажимное кольцо		Dual component collars Двухэлементное зажимное кольцо		d	D	W	Clamping bolt dimensions Размер зажимного винта	Recommended max. tightening moment (Nm) Рекомендованный максимальный момент затяжки (Nm)
Steel Сталь	Stainless steel Нержавеющая сталь	Steel Сталь	Stainless steel Нержавеющая сталь					
1601103	1601203	1602103	1602203	3	16	9	M3 x 8	2.1
1601104	1601204	1602104	1602204	4	16	9	M3 x 8	2.1
1601105	1601205	1602105	1602205	5	16	9	M3 x 8	2.1
1601106	1601206	1602106	1602206	6	16	9	M3 x 8	2.1
1601107	1601207	1602107	1602207	7	18	9	M3 x 8	2.1
1601108	1601208	1602108	1602208	8	18	9	M3 x 8	2.1
1601109	1601209	1602109	1602209	9	24	9	M3 x 10	2.1
1601110	1601210	1602110	1602210	10	24	9	M3 x 10	2.1
1601111	1601211	1602111	1602211	11	28	11	M4 x 12	4.6
1601112	1601212	1602112	1602212	12	28	11	M4 x 12	4.6
1601113	1601213	1602113	1602213	13	30	11	M4 x 14	4.6
1601114	1601214	1602114	1602214	14	30	11	M4 x 14	4.6
1601115	1601215	1602115	1602215	15	34	13	M5 x 16	9.5
1601116	1601216	1602116	1602216	16	34	13	M5 x 16	9.5
1601117	1601217	1602117	1602217	17	36	13	M5 x 16	9.5
1601118	1601218	1602118	1602218	18	36	13	M5 x 16	9.5
1601119	1601219	1602119	1602219	19	40	15	M6 x 16	16
1601120	1601220	1602120	1602220	20	40	15	M6 x 16	16
1601121	1601221	1602121	1602221	21	42	15	M6 x 16	16
1601122	1601222	1602122	1602222	22	42	15	M6 x 16	16
1601123	1601223	1602123	1602223	23	45	15	M6 x 16	16
1601124	1601224	1602124	1602224	24	45	15	M6 x 16	16
1601125	1601225	1602125	1602225	25	45	15	M6 x 16	16
1601126	1601226	1602126	1602226	26	48	15	M6 x 16	16
1601128	1601228	1602128	1602228	28	48	15	M6 x 16	16
1601130	1601230	1602130	1602230	30	54	15	M6 x 18	16
1601132	1601232	1602132	1602232	32	54	15	M6 x 18	16
1601134	1601234	1602134	1602234	34	57	15	M6 x 18	16
1601135	1601235	1602135	1602235	35	57	15	M6 x 18	16
1601136	1601236	1602136	1602236	36	57	15	M6 x 18	16
1601138	1601238	1602138	1602238	38	60	15	M6 x 18	16
1601140	1601240	1602140	1602240	40	60	15	M6 x 18	16
1601142	1601242	1602142	1602242	42	73	19	M8 x 25	39
1601145	1601245	1602145	1602245	45	73	19	M8 x 25	39
1601148	1601248	1602148	1602248	48	78	19	M8 x 25	39
1601150	1601250	1602150	1602250	50	78	19	M8 x 25	39

HRI Rigid couplings

Жесткие муфты серии HRI

HRI Rigid couplings

The HRI rigid couplings provide reliable torque transmission for applications where misalignment is not present and not wanted. The single component coupling locks around the axis and provides torque without damaging the axis. The dual component coupling has the added advantage that it can be serviced or replaced without the disassembly of other machine parts. The single component version has four bolts, while the dual component version has eight.

Available in:

- Single and dual component version
- Steel and stainless steel
- Cylindrical bores from 6mm to 50mm

Specifications:

- Embossed part numbers for easy identification of the material, bore and version
- Reliable torque transmission
- Easy assembly and disassembly
- Backlashfree
- No damage to axis
- Available with keyway (on request)

Жесткие муфты серии HRI

Жесткие муфты серии HRI обеспечивают надёжный перенос крутящего момента в применениях где отсутствует или же нежелательно отклонение оси вала. Цельная муфта надевается на вал и обеспечивает перенос крутящего момента, не повреждая сам вал, в отличие от жестких муфт с установочным винтом. Двухэлементные муфты обладают дополнительным преимуществом, которое заключается в отсутствии необходимости демонтировать другие части оборудования при техническом обслуживании или замене таких муфт. В цельной муфте имеются отверстия под 4 болта, в муфте, состоящей из двух частей, имеются отверстия под 8 болтов.

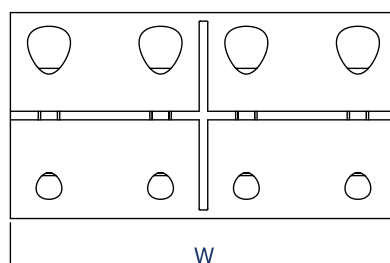
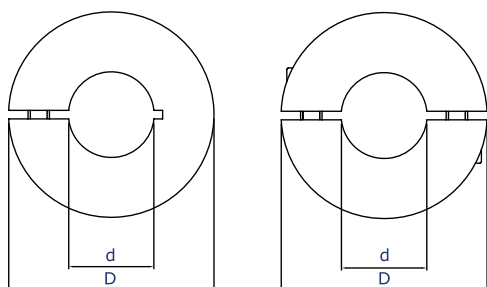


Доступны:

- Одноэлементные и двухэлементные варианты
- Из стали и нержавеющей стали
- Цилиндрические отверстия от 6мм до 50мм

Характеристики:

- Артикул изделия позволяет определить его материал, исполнение и размер отверстий
- Надёжная передача крутящего момента
- Простота (де)монтажа
- Отсутствие отката
- Не повреждает поверхность вала
- Возможно исполнение с пазом для шпонки (по заказу)



Rigid coupling

Жесткие муфты

Hollink HRI Order codes/ Коды для серии Hollink HRI				Max. torque (Nm) Макс. момент затяжки (Нм)		Dimensions Размеры			Clamping bolt/ Зажимный винт
Single component rigid coupling Цельная жесткая муфта		Dual component rigid coupling Жесткая муфта из двух частей		Steel Сталь	Stainless steel Нержавеющая сталь	d	D	W	Clamping bolt size Размер зажимного винта
Steel Сталь	Stainless steel Нержавеющая сталь	Steel Сталь	Stainless steel Нержавеющая сталь	Steel Сталь	Stainless steel Нержавеющая сталь				
17011006	17012006	17021006	17022006	30	25	6	18	30	M3 x 8
17011008	17012008	17021008	17022008	50	40	8	24	35	M3 x 10
17011010	17012010	17021010	17022010	100	90	10	29	45	M4 x 12
17011012	17012012	17021012	17022012	100	90	12	29	45	M4 x 12
17011014	17012014	17021014	17022014	190	160	14	34	50	M5 x 16
17011015	17012015	17021015	17022015	190	160	15	34	50	M5 x 16
17011016	17012016	17021016	17022016	190	160	16	35	50	M5 x 16
17011020	17012020	17021020	17022020	350	300	20	42	65	M6 x 16
17011025	17012025	17021025	17022025	390	325	25	45	75	M6 x 16
17011030	17012030	17021030	17022030	475	400	30	53	83	M6 x 18
17011035	17012035	17021035	17022035	1100	925	35	67	95	M8 x 25
17011040	17012040	17021040	17022040	1325	1100	40	77	108	M8 x 25
17011050	17012050	17021050	17022050	2250	1875	50	85	124	M10 x 25



- Locking assemblies
- Collars
- Jaw couplings
- Cardan couplings
- Rigid couplings
- HRC couplings

- Упругие зажимные элементы
- Зажимные кольца
- Кулачковые муфты
- Карданные муфты
- Жесткие муфты
- Муфты типа HRC

Hollink Couplings product range

Hollink Couplings is the private label of AZ Hollink. The Hollink Couplings label is synonymous with top quality at a lower price. The private label range hosts a continuously growing number of lines of standard couplings. All Hollink Couplings are fully exchangeable with more expensive alternatives from well-known brands. AZ Hollink purposefully invested in ample stocks, so that 90% of our products is available from stock.

Муфты Hollink Couplings, ассортимент продукции

Hollink Couplings – торговая марка компании AZ Hollink. Торговая марка Hollink Couplings неизменно означает высочайшее качество при умеренной цене. В настоящее время ассортимент продукции включает в себя постоянно растущее количество линий стандартных муфт. Отличительной особенностью всех муфт марки Hollink Couplings является их полная взаимозаменяемость с более дорогими аналогами других торговых марок. Компания AZ Hollink целенаправленно инвестирует средства в поддержание обширных складских запасов, благодаря чему 90% ассортимента продукции может быть поставлено со склада.

AZ Hollink

AZ Hollink is a proactive international company specialised in mechanical transmission components. We supply all types and brands of couplings, guaranteeing top quality at a good price/quality ratio. Thanks to our brand-independent expertise, we offer the right solution for any application. Customer support, service and quality are core values within our company.

Компания AZ Hollink

AZ Hollink – это международная компания, энергично действующая на рынке механических приводных элементов. Мы осуществляем поставку муфт любых видов и торговых марок и гарантируем высочайшее качество при оптимальном соотношении качество / цена. Наши специализированные технические знания и отсутствие зависимости от какой-либо одной торговой марки дают нам возможность находить оптимальное решение для любой конкретной задачи. Ключевыми ценностями нашей компании являются ориентация на интересы клиента, отличный сервис и высокое качество продукции.

Dealer info

Head office The Netherlands
Главный офис в Нидерландах
AZ Hollink B.V.
Laan van de Ram 49
7324 BW Apeldoorn
t +31 (0)881 200 300
f +31 (0)881 200 399
netherlands@azhollink.eu
www.azhollink.eu

Belgium
Бельгия
AZ Hollink Belgium b.v.b.a.
Abtsdreef 10
2940 Stabroek
t +32 (0)3 722 11 18
f +32 (0)3 722 11 19
belgium@azhollink.eu
www.azhollink.eu


AZHollink
transmissions