

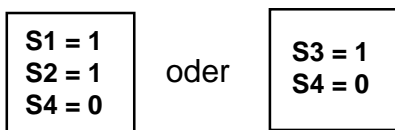
Kartenhalter mit Logikeingang 01.95.012-0724

Die Abmessungen und die Ausgangsleistung entsprechen dem des KEB COMBITRON 01.95.011-0729.

Die logische Verknüpfung der Eingänge ist jedoch geändert.

Es ist entweder die Kupplung (K) oder die Bremse (B) geschaltet.

Die Kupplung wird geschaltet wenn:



Logisch „1“ entspricht 24V,
logisch „0“ entspricht 0V an den Eingängen.

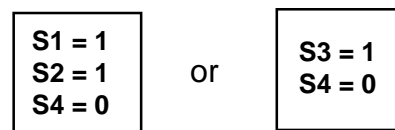
Board socket with logical input 01.95.012-0724

The dimensions and the power output are the same as at KEB COMBITRON 01.95.011-0729.

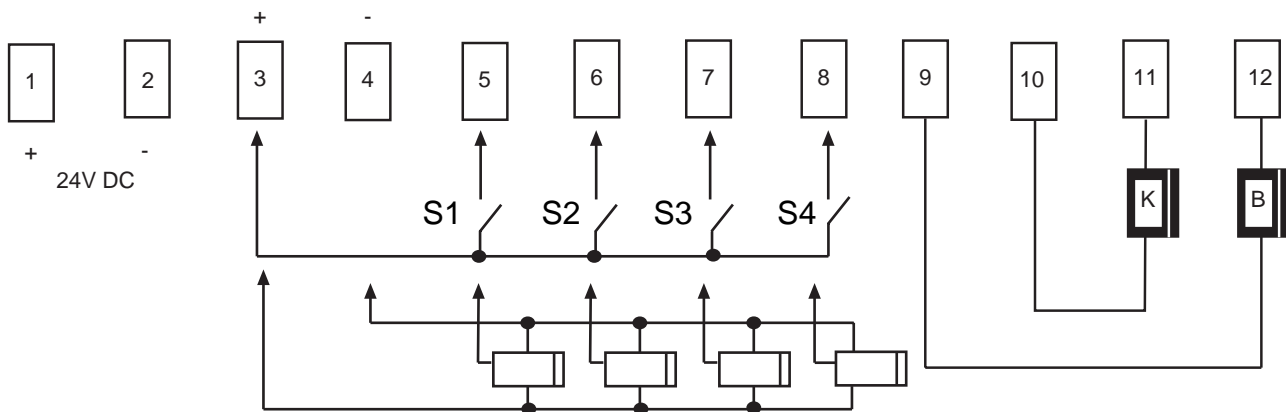
However, the logical operation of the inputs has changed.

Either clutch (K) or brake (B) are being switched .

The clutch is being switched at:



Logic „1“ corresponds to 24V,
logic „0“ corresponds to 0V at the inputs.





Karl E. Brinkmann GmbH
Försterweg 36 - 38 • Postfach 11 09
D - 32677 Barntrop
Telefon 0 52 63 / 4 01-0 • Telefax 4 01 - 116